

Ficha técnica

NEIVA

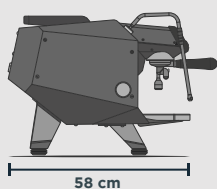
E s p r e s s o M a c h i n e



NEIVA

Una máquina diseñada para los amantes del café, que le permitirá disfrutar de bebidas de la más alta calidad, gracias a sus diferentes características que le brindará la posibilidad de realizar preparaciones únicas.

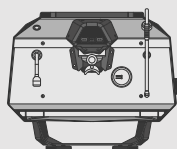
Características técnicas



58 cm

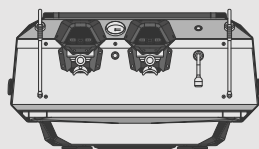


44 cm



54 cm

N - 100

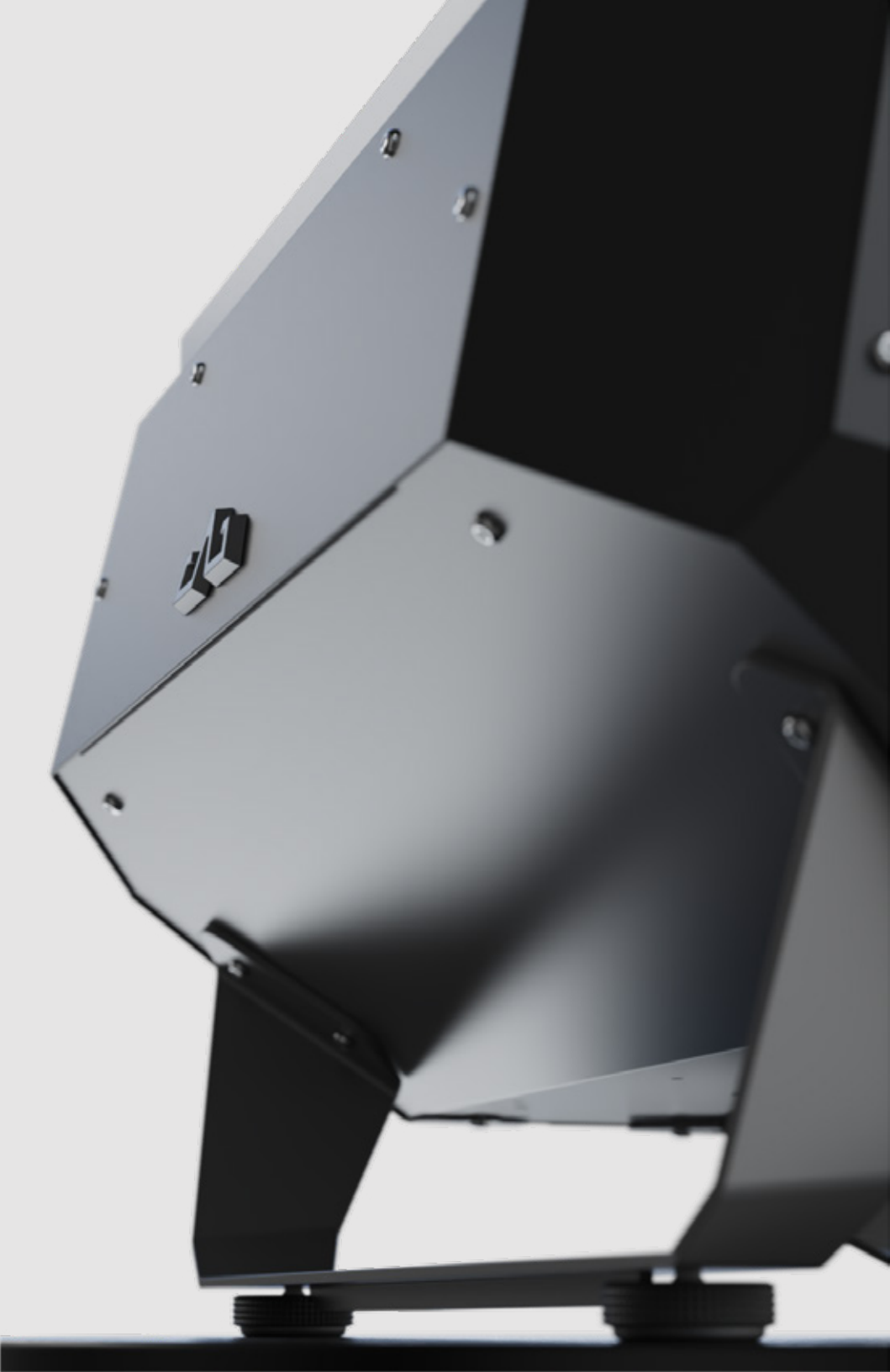


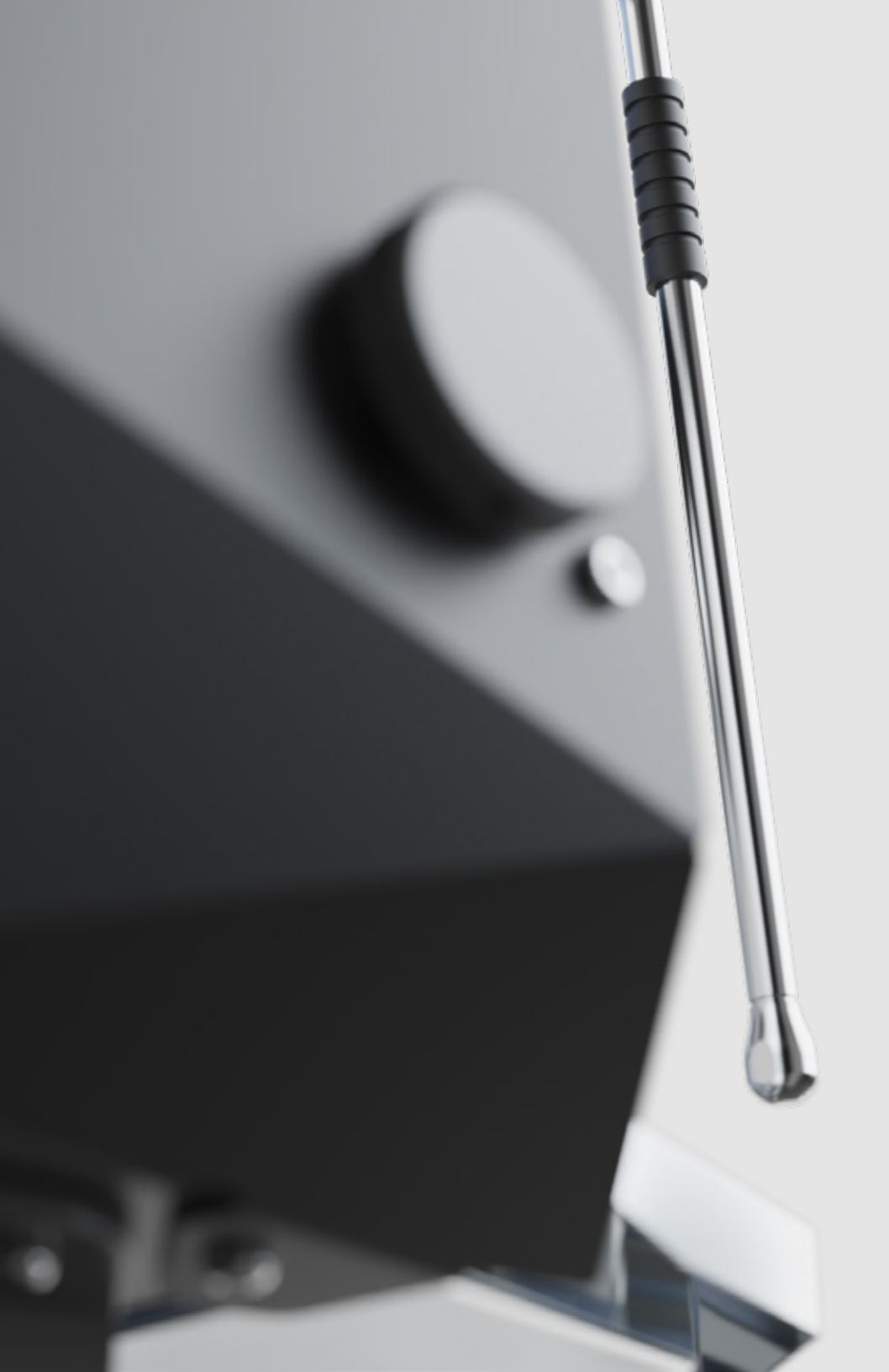
80 cm

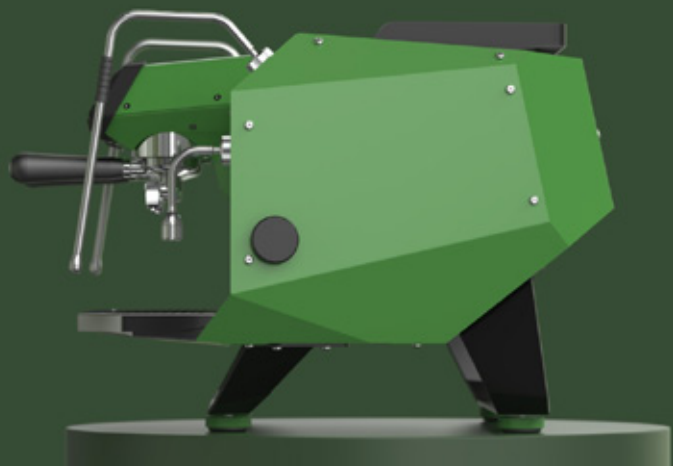
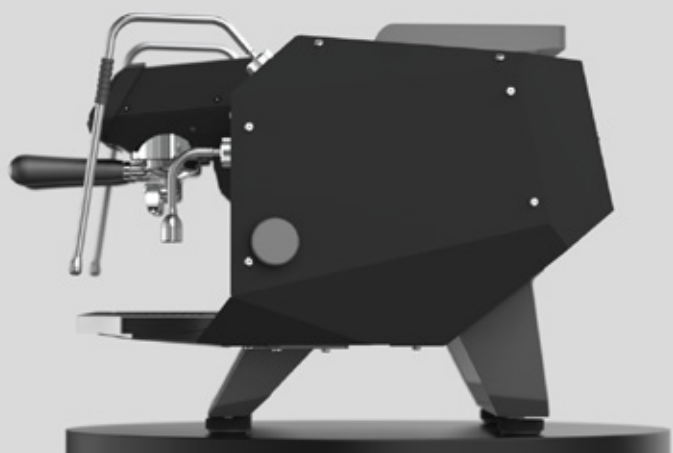
N - 200

	N - 100	N - 200
Tensión(V)	110 (monofásica)	220 (bifásica)
Potencia máxima(W)	1900	3200
Capacidad de caldera (L)	6	11
Peso neto(Kg)	55	75
Capacidad de bebidas por día	+ 300	+ 600
Erogación automática	si	si
Sistema cold touch	si	si
Iluminación led	si	si
Salidas de vapor	1	2
Grupos para café	1	2









PATRIOT | 

FÁBRICA DE INNOVACIÓN CAFETERA